



ASOCIACIÓN MEXICANA DE GASTO PÚBLICO, A.C.

# La Calidad de los Sistemas Educativos y sus Efectos sobre la Desigualdad Social “Reflexiones Sobre el Caso Mexicano”

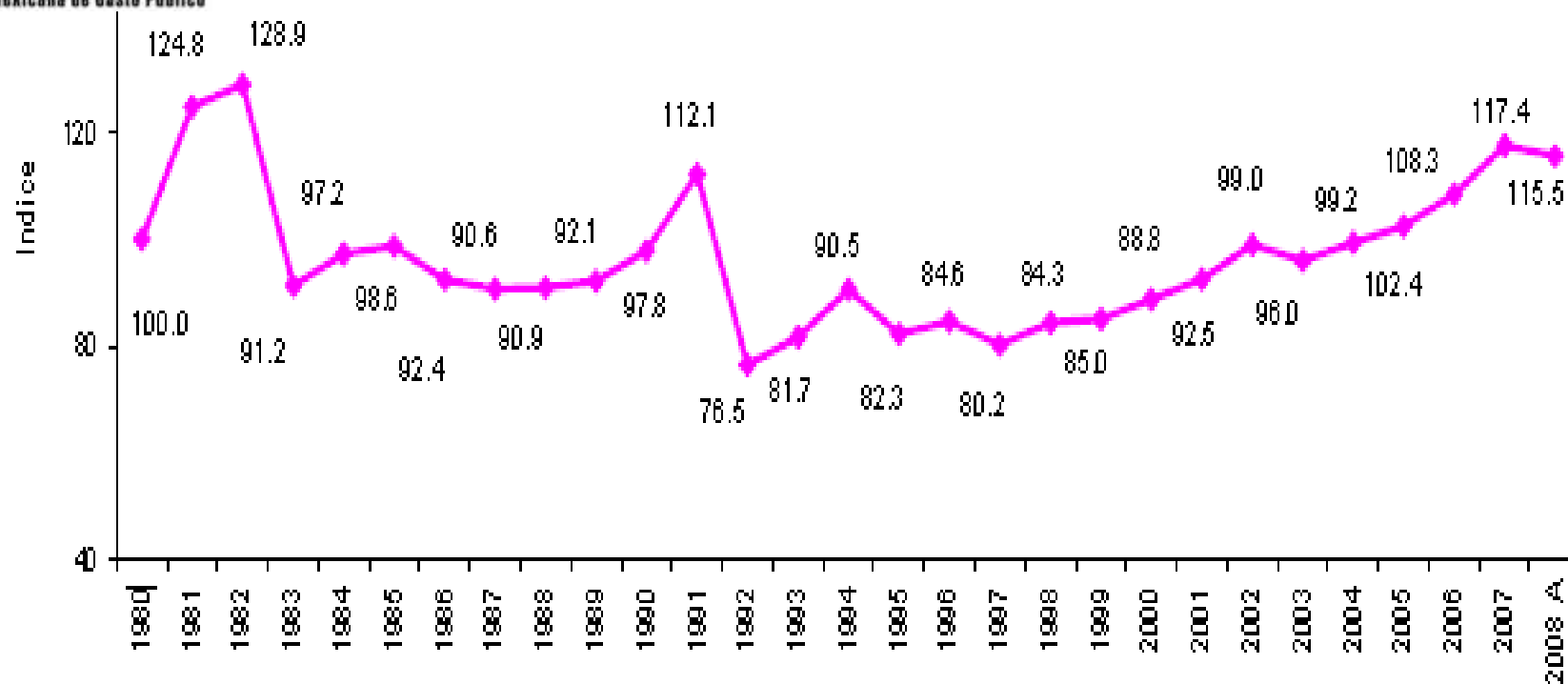
Mayo de 2011



**AMEG**

Asociación Mexicana de Gasto Público

## Gasto de la Secretaría de Educación Pública Tendencia 1980= 100



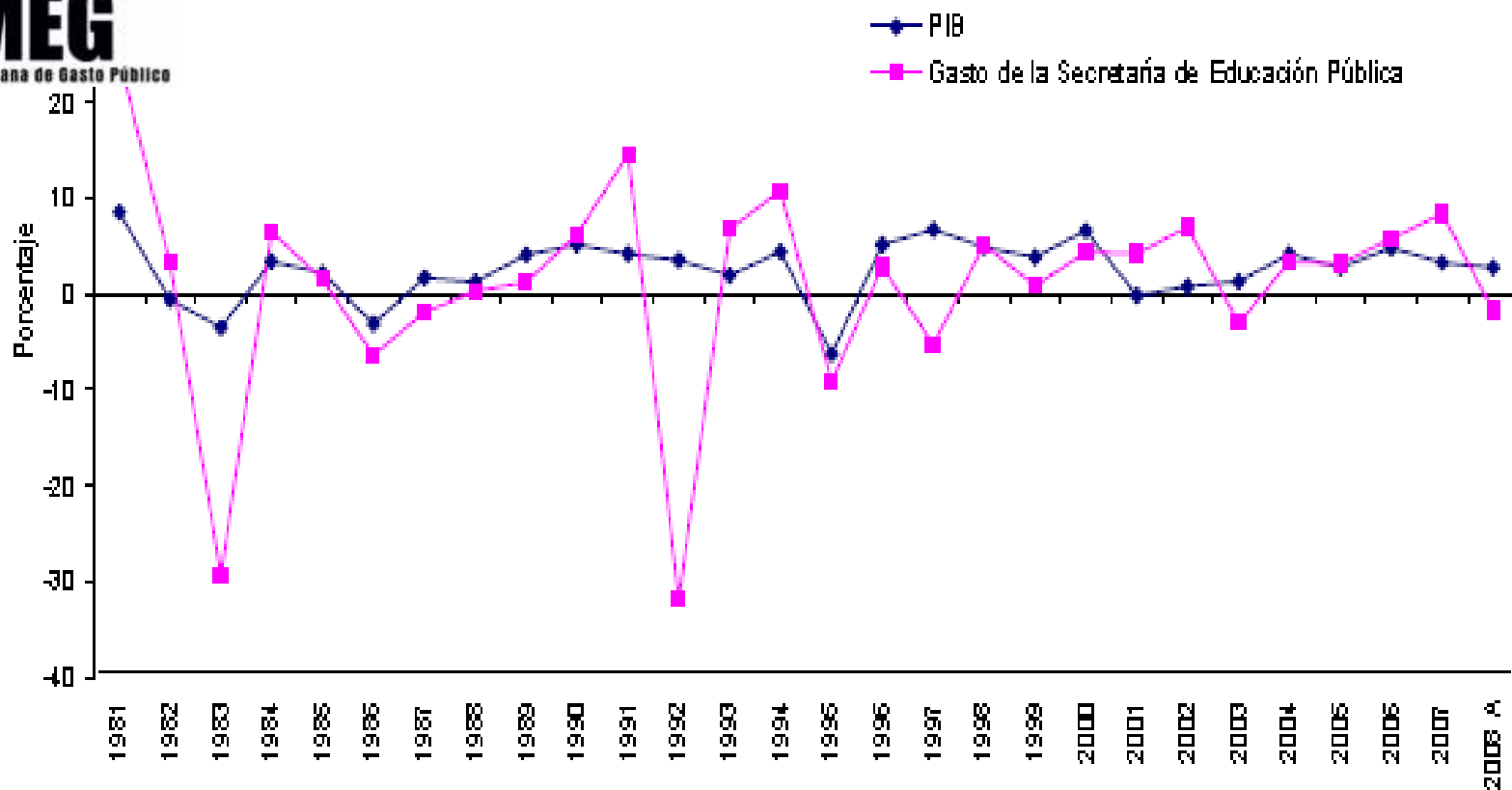
Fuente: Elaborado por el Centro de Estudios de las Finanzas Públicas de la Cámara de Diputados, con cifras de la Cuenta Pública Federal 1980-2007 y el Presupuesto de Egresos de la Federación 2008. SHCP.



**AMEG**

Asociación Mexicana de Gasto Público

### Tasas de Crecimiento Anuales Reales



Fuente: Elaborado por el Centro de Estudios de las Finanzas Públicas de la Cámara de Diputados, con citas de la Cuenta Pública Federal 1980-2007 y el Presupuesto de Egresos de la Federación 2008. SHCP.

## Gasto Nacional en Educación como porcentaje del PIB, 1998-2006 (Estructura Porcentual)

Conceptos	1998	1999	2000	2001	2002	2003	2004	2005	2006	Promedio
<b>Total</b>	6.4	6.3	6.4	6.8	7.0	7.2	6.9	7.1	6.8	6.8
<b>Público</b>	5.0	5.0	5.0	5.4	5.5	5.6	5.4	5.5	5.2	5.3
Federal <sup>1/</sup>	4.1	4.1	4.1	4.3	4.4	4.5	4.2	4.3	4.1	4.2
Estatad <sup>2/</sup>	0.9	0.9	0.9	1.0	1.1	1.1	1.1	1.1	1.1	1.0
Municipal <sup>3/</sup>	0.0	0.0	0.0	0.0	0.0	0.0	0.0	0.0	0.0	0.0
<b>Privado <sup>3/</sup></b>	1.4	1.4	1.4	1.4	1.5	1.6	1.5	1.6	1.6	1.5

## Gasto Nacional en Educación, 1998-2006 (Estructura Porcentual)

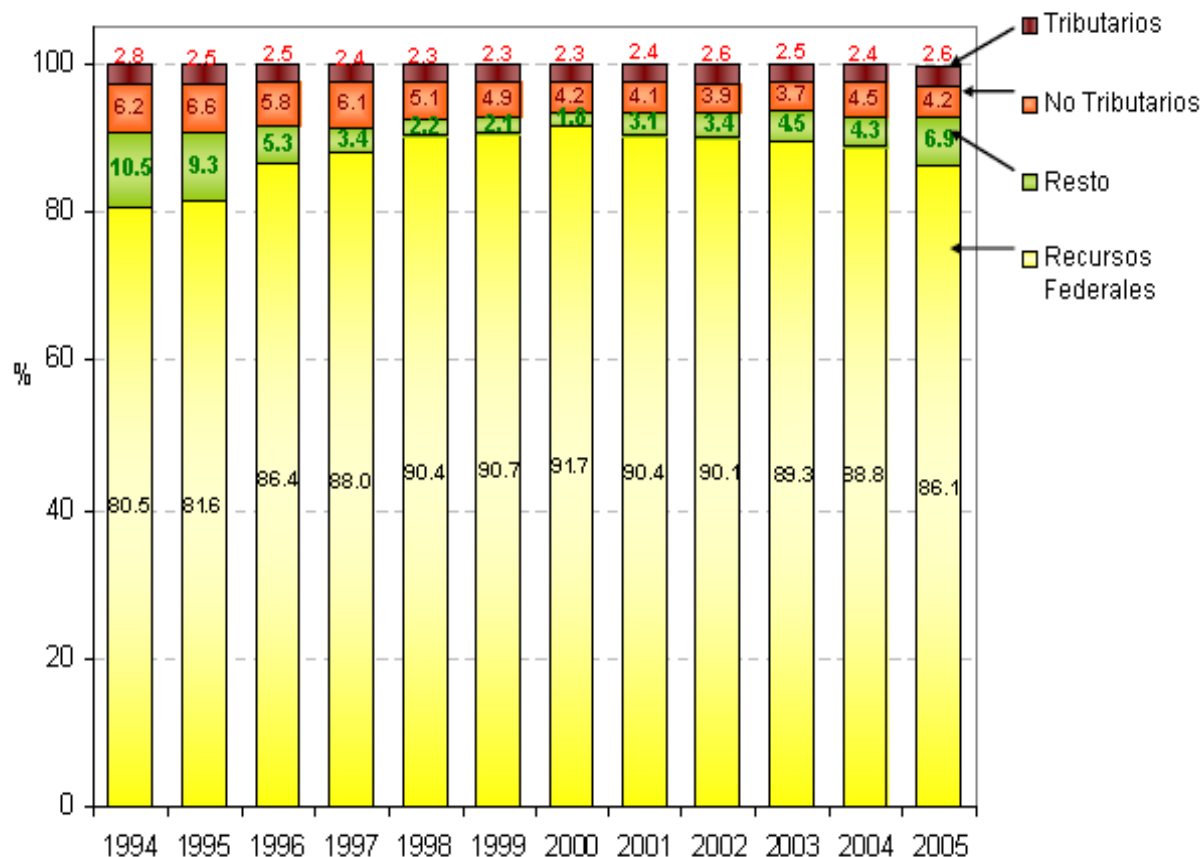
Conceptos	1998	1999	2000	2001	2002	2003	2004	2005	2006	Promedio
<b>Total</b>	100.0	100.0	100.0	100.0	100.0	100.0	100.0	100.0	100.0	100.0
<b>Público</b>	77.9	78.3	78.3	78.8	78.4	78.1	77.8	77.4	76.6	78.0
Federal <sup>1r</sup>	82.0	82.1	81.0	80.6	80.1	79.6	79.0	79.2	78.2	80.2
Estatad <sup>2r</sup>	17.8	17.7	18.9	19.2	19.7	20.2	20.8	20.6	21.6	19.6
Municipal <sup>3r</sup>	0.2	0.2	0.2	0.2	0.2	0.2	0.2	0.2	0.2	0.2
<b>Privado <sup>3r</sup></b>	22.1	21.7	21.7	21.2	21.6	21.9	22.2	22.6	23.4	22.0



**AMEG**

Asociación Mexicana de Gasto Público

### Estructura de los Ingresos de las Entidades Federativas 1994-2005 como porcentaje de los Ingresos Totales <sup>1/</sup>

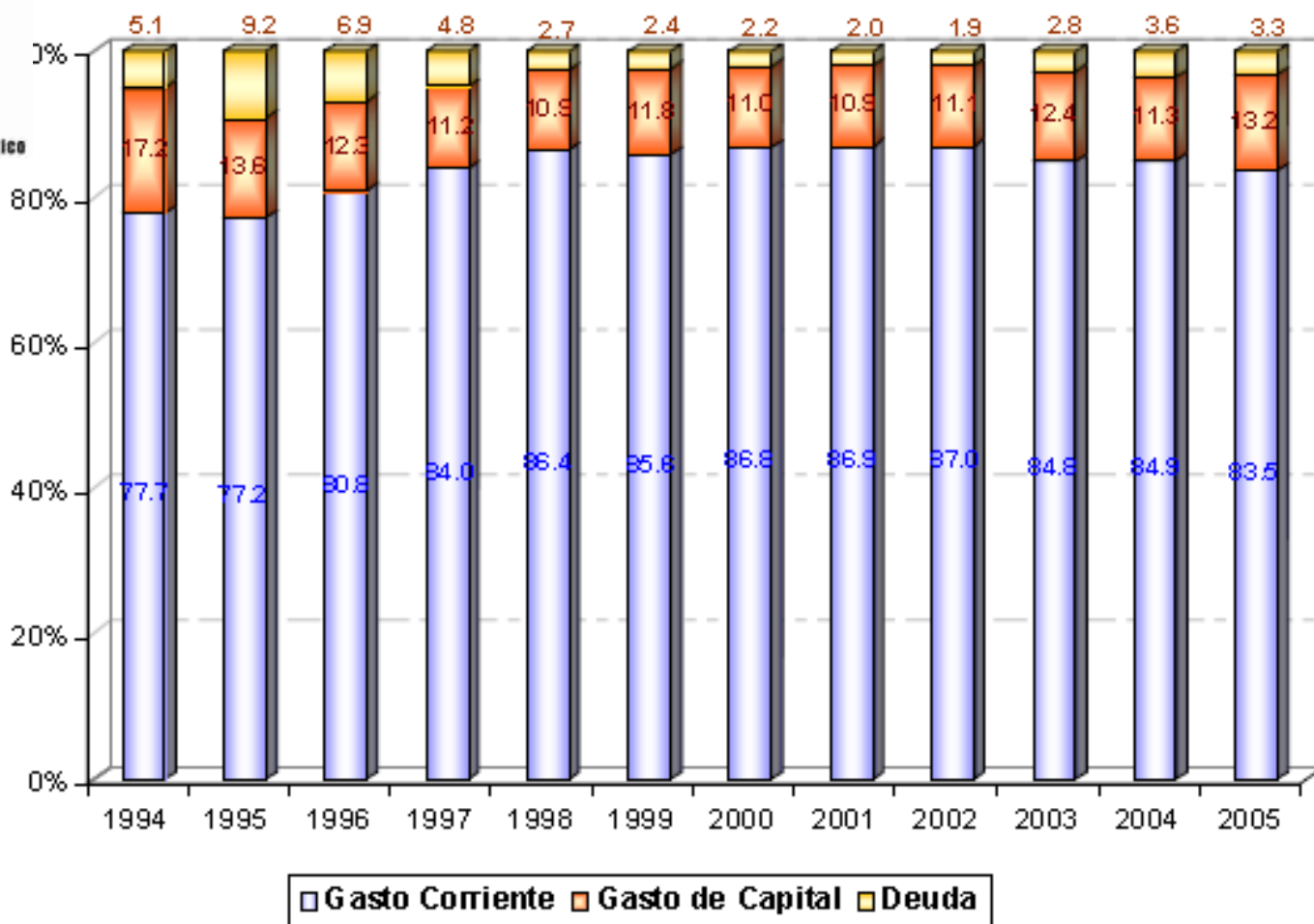


<sup>1/</sup> El Resto incluye a los Ingresos de Organismos y Empresas y los Ingresos Extraordinarios.

Fuente: Elaborado por UCEF-SHCP con datos de las Cuentas Públicas de los Estados.

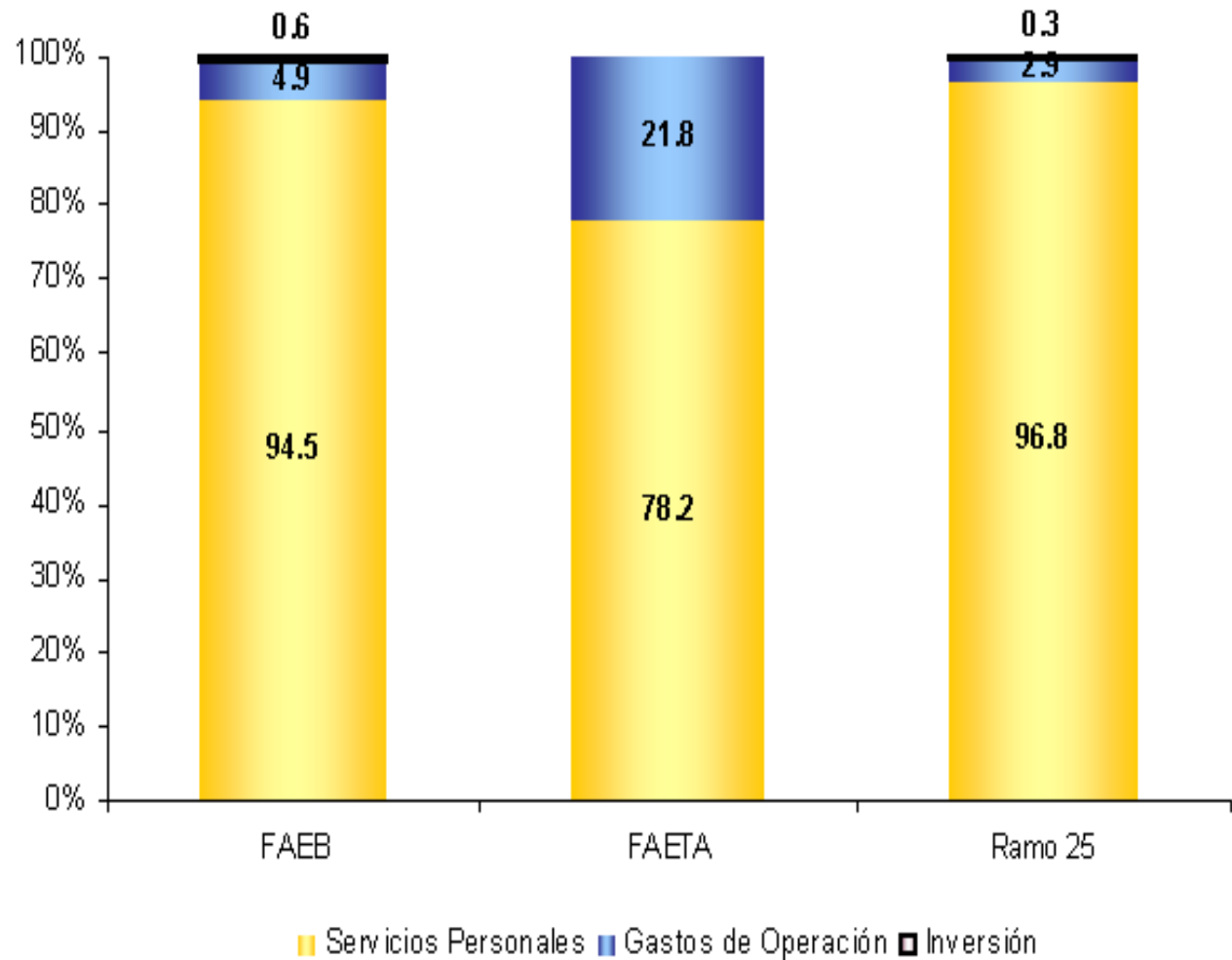


## Estructura del Gasto de los Estados, 1994-2005 (porcentajes)



Fuente: Elaborado con datos de las Cuentas Púlicas de las Entidades Federativas.

## Aportaciones Federales destinadas a la Educación Básica por Tipo de Gasto (Estructura Promedio Porcentual)



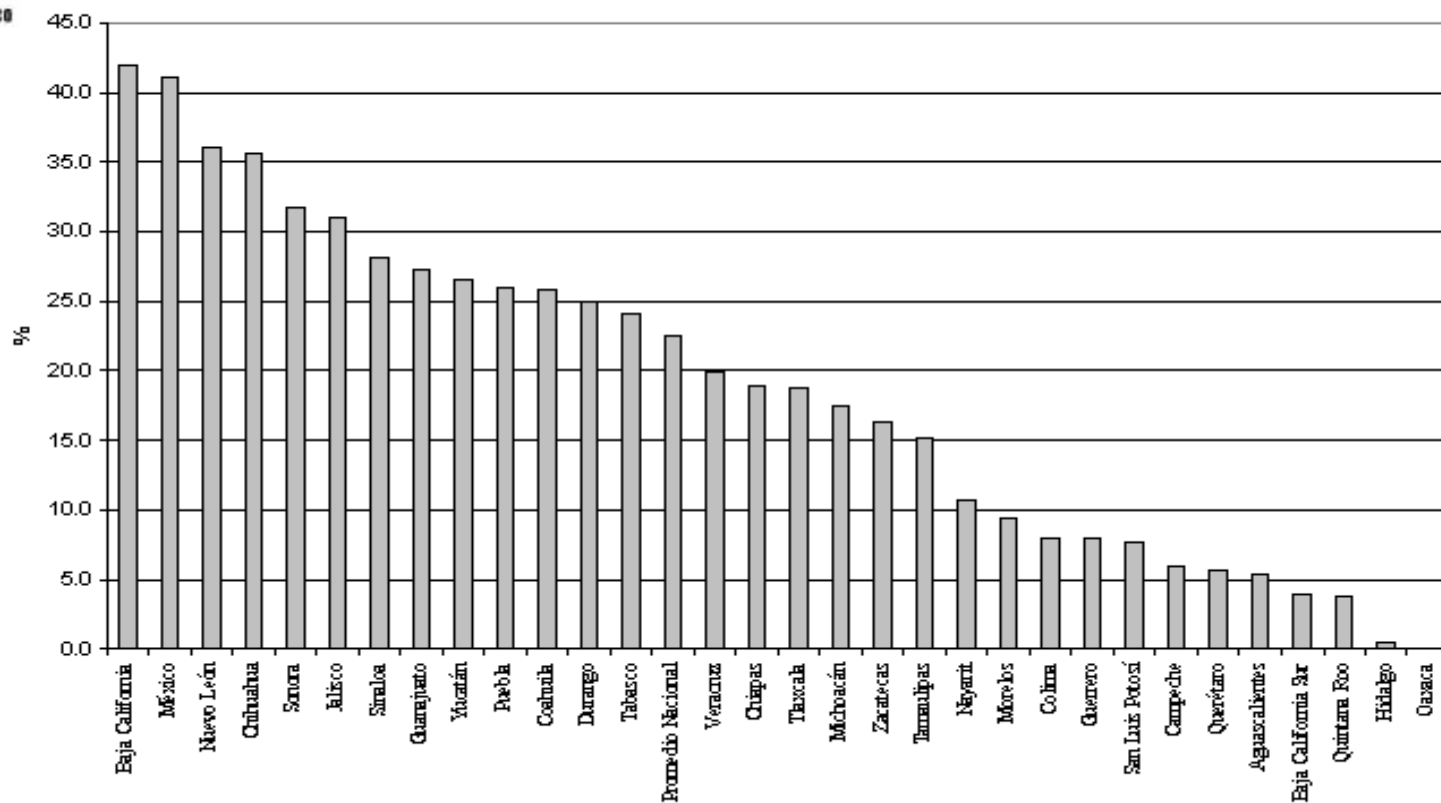




**AMEG**

Asociación Mexicana de Gasto Público

## Gasto de recursos propios en educación básica por estado como porcentaje del gasto público total en educación básica, promedio 1998-2001



Fuente: Estimaciones del Banco Mundial con base en datos de la SEP y SHCP.



El análisis de las aportaciones federales aplicados a la educación, por tipo de gasto, constata que las mismas se destinan en lo fundamental para cubrir el pago de servicios personales y el gasto de operación, desatendiendo el rubro de inversión. El gasto educativo se ha visto impactado en gran medida por las demandas salariales y prestaciones del magisterio, al grado de desatender las inversiones destinadas a la construcción, mantenimiento y equipamiento de los planteles escolares.



**AMEG**

Asociación Mexicana de Gasto Público

<i>Sector/</i>	<i>Dimensión del análisis de desempeño</i>		
<i>Programa</i>	<i>Cobertura/Orientación</i>	<i>Calidad</i>	<i>Asignación de recursos</i>
Educación básica	La cobertura en educación primaria es casi universal. La cobertura en el primer ciclo de educación secundaria es aún limitada para los pobres.	Desde una perspectiva internacional, la calidad de la educación es baja, al igual que después de controlar el nivel de ingreso.	El grueso del gasto se distribuye de manera inercial: el aumento en el gasto por estudiante refleja los incrementos en salarios. Los resultados de las pruebas no están correlacionados con el gasto por estudiante.



**AMEG**

Asociación Mexicana de Gasto Público

Escolaridad promedio de personas entre 25 y 65 años de edad, por decil del ingreso, 1984-2004

<i>Decil</i>	1984	1992	2000	2002	2004
I	2.1	2.2	2.8	3.2	3.7
II	2.3	3.0	3.7	4.2	5.1
III	3.0	3.6	5.0	5.0	5.8
IV	3.0	4.2	5.6	5.6	6.1
V	3.6	4.8	6.2	6.5	6.7
VI	4.1	5.3	6.9	6.8	7.3
VII	5.0	6.0	7.4	7.4	7.8
VIII	6.2	6.8	8.3	8.2	8.6
IX	7.2	8.2	9.5	9.8	10.1
X	8.6	10.8	12.1	12.0	12.6
Promedio	6.5	8.6	9.3	8.8	8.9

Fuente: Cálculos del personal del Banco Mundial a partir de la Encuesta Nacional de Ingresos y Gastos de los Hogares, ENIGH.

## Población mayor de 15 años de edad sin primer ciclo de educación secundaria, 2005



*Fuente:* Cálculos del Banco Mundial basados en el Censo de Población y Vivienda 2005.

## Matrícula en la Educación Básica, 2004

<i>Situación de pobreza</i>	<i>Primaria (6 a 11 años)</i>			<i>Primer ciclo de secundaria (12 a 14 años)</i>		
	<i>Urbana</i>	<i>Rural</i>	<i>Nacional</i>	<i>Urbana</i>	<i>Rural</i>	<i>Nacional</i>
Fobreza extrema	94.5	93.8	94.1	59.0	54.0	55.9
Fobreza moderada	96.1	96.8	96.4	74.1	66.8	71.2
No pobres	95.1	95.6	95.2	81.9	84.5	82.8
Total	95.4	95.3	95.4	75.5	68.2	72.3

*Nota:* La pobreza se calculó utilizando las líneas de pobreza con respecto a alimentación y activos de SEDESOL, y el ingreso corriente per cápita, empleando el ingreso trimestral de acuerdo con lo reportado por el INEGI. Las zonas urbanas son localidades con 15,000 habitantes o más, empleando la clasificación del INEGI.

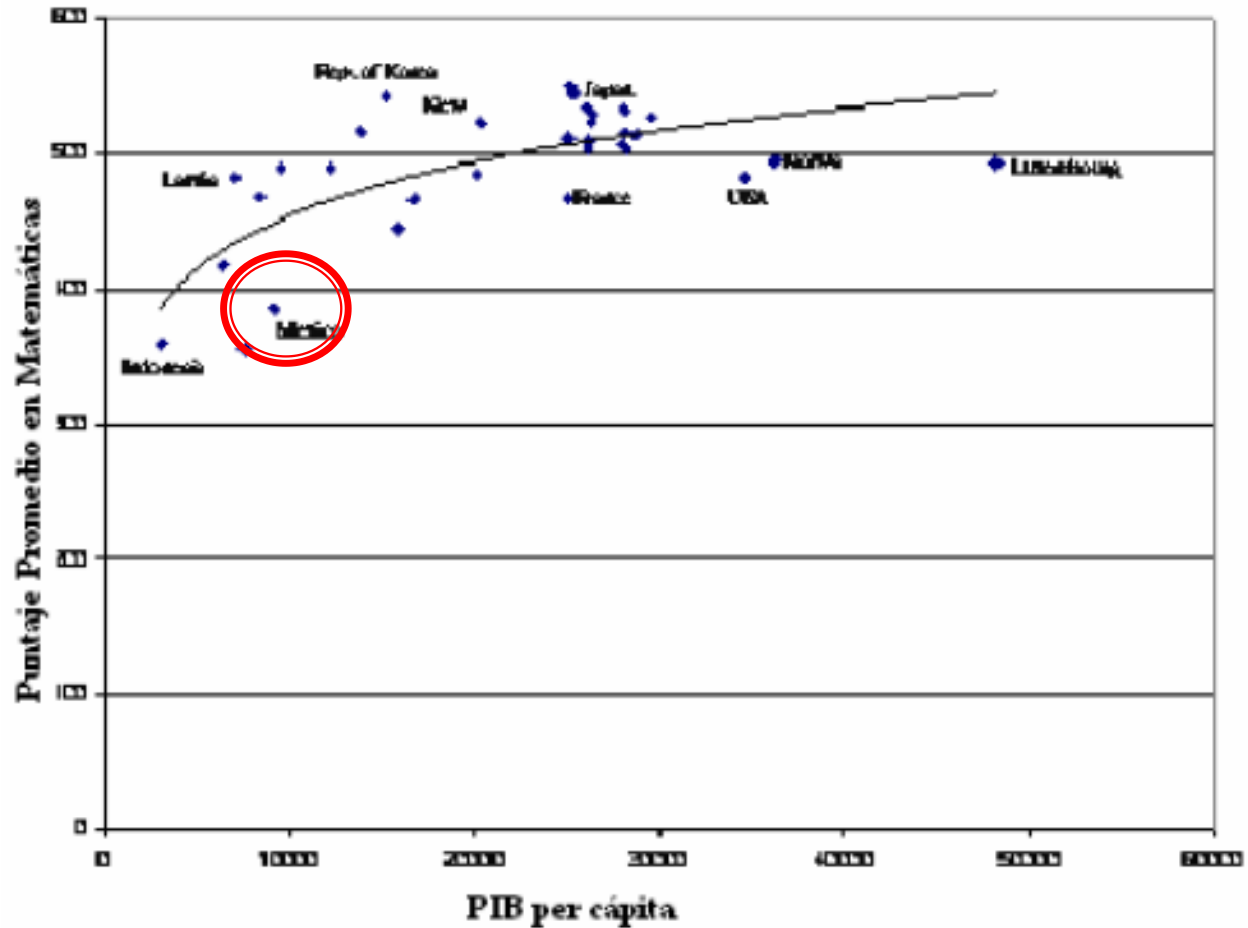
*Fuente:* Cálculos del personal del Banco Mundial a partir de la ENIGH 2004.



**AMEG**

Asociación Mexicana de Gasto Público

## Desempeño en matemáticas en PISA y PIB per cápita, 2003



Fuente: PISA; Ed Stats.



# Retos para la Calidad Educativa

- ▶ Reconducción del recurso humano, para adecuarlo a la demanda efectiva por niveles educativos.
- ▶ Incorporación de nuevas tecnologías aplicadas para mejorar la calidad de la educación.
- ▶ Establecer un nuevo modelo de administración de “la escuela” con mayor responsabilidad para maestros y padres de familia.





# Retos para la Calidad Educativa

- ▶ Evaluar de manera efectiva y con enfoque de resultados la labor magisterial.
- ▶ Modificar el esquema de asignación de recursos considerando la dispersión poblacional y las economías de escala.