

SEGUIMIENTO Y CONTROL PRESUPUESTARIO EN PUERTO RICO

Agenda

- Proceso Presupuestario
- Seguimiento y Control de Gastos
- Diseño de Indicadores
- Uso de Indicadores en la Rama Judicial
- Retos del Gobierno Central

Proceso Presupuestario

- Peticiones presupuestarias de las agencias
- Evaluación por parte de la Oficina de Gerencia y Presupuesto
- Alineamiento con recursos del Tesoro
- Presentación a la Rama Legislativa
- Vistas Públicas
- Aprobación por la Rama Legislativa
- Firma del Gobernador

Seguimiento y Control de Gastos

- Se contabilizan los gastos en el Sistema de Información y Análisis Financiero
- Las agencias gubernamentales comparan e informan el nivel de gasto contra el presupuesto
- La Oficina de Gerencia y Presupuesto valida la información
- Se discuten e implementan los ajustes y medidas de control necesarios

Diseño de Indicadores

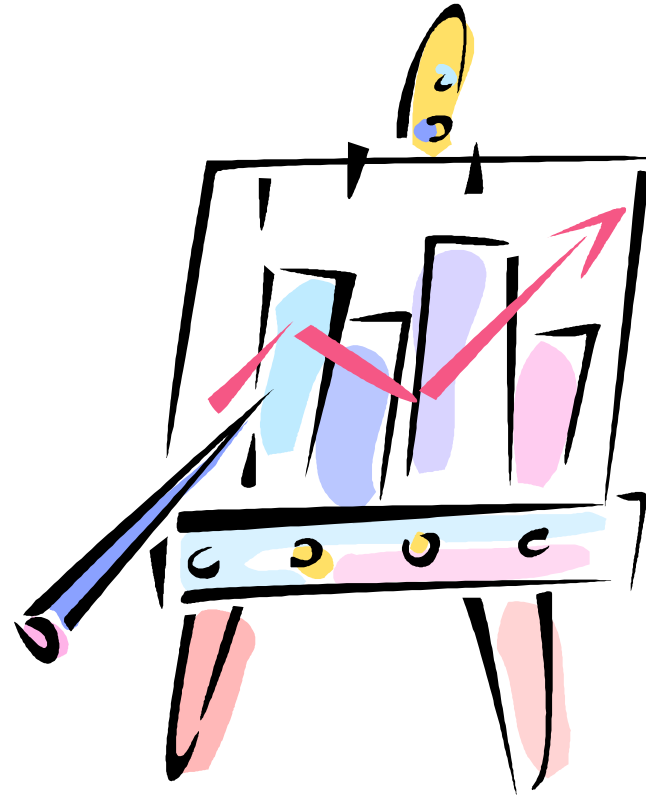
1. Si no se mide, no se puede determinar si el programa o servicio cumple con sus objetivos, necesita ajustes o hay espacio para mejorar
2. No todo se puede medir de una manera costo-efectiva
 - Es importante determinar qué información relacionada con el desempeño se necesita obtener
 - Es necesario establecer prioridades

Pasos a Seguir

1. Análisis de la situación actual
2. Establecer claramente las metas que se quieren lograr
3. Determinar las estrategias necesarias para cerrar la brecha entre la situación actual y la deseada
 - Plan de Acción
4. Determinar los indicadores para medir el desempeño
 - Discutir los indicadores con el personal
5. Obtener la información necesaria
6. Analizar y discutir los resultados obtenidos
7. Hacer los ajustes necesarios

Características de la Información

- Para medir el desempeño de un servicio o programa es necesario obtener información que sea:
 - Confiable
 - Verificable
 - Completa
 - A tiempo



Ejemplo Indicador de Producción

- Este tipo de indicador nos ayuda a medir los servicios brindados con los recursos asignados. Mide la producción obtenida en función del nivel de inversión determinado.
- Se pueden utilizar para medir, por ejemplo:
 - El número de casos resueltos por una sala judicial vs. el total de casos recibidos
 - El número de solicitudes de servicio completadas vs. el total de solicitudes recibidas
- Fórmula
 - # de casos resueltos
 - # de casos recibidos

Ejemplo Indicador de Producción

	2008		2009		2010		2011	
	Casos		Casos		Casos		Casos	
	Presentados	Resueltos	Presentados	Resueltos	Presentados	Resueltos	Presentados	Resueltos
Región I	4,200	4,219	4,500	4,270	4,700	4,120	4,900	4,068
Región II	2,000	2,336	2,600	2,730	2,400	2,426	2,200	2,241
Región III	6,000	5,254	4,700	4,729	2,400	2,417	2,300	2,522
Región IV	3,400	3,250	3,500	2,763	3,300	3,023	3,400	3,283
Región V	6,700	6,750	7,200	7,088	7,000	6,480	7,800	7,290

Ejemplo Indicador de Producción

	Región III		
	Casos		
	Presentados	Resueltos	
2008	6,000	5,254	87.57
2009	4,700	4,729	100.61
2010	2,400	2,417	100.70
2011	2,300	2,522	109.65

Qué es un Índice

- Un índice es una expresión matemática de la relación entre dos valores, que se puede utilizar como una herramienta para destacar el cambio en una variable o grupo de variables relacionadas a través del tiempo u otra característica.
- Es una medida de cambio que se puede utilizar para evaluar y comparar los resultados obtenidos contra un período determinado.
- Se puede utilizar como un estándar contra el cual evaluar, estimar o medir el progreso con respecto a metas establecidas.

Qué es un Índice

- El índice tiene el propósito de medir el cambio de una variable a través del tiempo.
- Se obtiene calculando la razón del valor actual en comparación con el valor del período base que se haya seleccionado.
- El resultado obtenido se multiplica por 100 para expresar el índice de forma porcentual.
- El índice para el año o período base siempre es igual a 100.
- Los años o períodos subsiguientes se presentan en relación al año base.

Ejemplo Índice de Cantidad






Año fiscal (A)	Casos Resueltos (B)	Razón $C = B/4,219$	Índice (%) $D = C \times 100$
2008 (Año Base)	4,219	$4,219/4,219 = 1.00$	$1.00 \times 100 = 100$
2009	4,270	$4,270/4,219 = 1.01$	$1.01 \times 100 = 101$
2010	4,120	$4,120/4,219 = .97$	$.97 \times 100 = 97$
2011	4,068	$4,068/4,219 = .96$	$.96 \times 100 = 96$

Manejo de Riesgo

- Una vez se determine el índice se debe asignar un orden de prioridad para determinar la acción necesaria basado en el riesgo

Riesgo	Valor	Acción Requerida
Verde	$> 0 = 100$	No requiere acción inmediata
Amarillo	99 a 90	Poner bajo observación
Rojo	< 90	Requiere acción inmediata. Explicación detallada de la(s) causa(s)

Ejemplo Índice de Casos Resueltos

	Índice Casos Resueltos				
	2008 = 100	2009	2010		2011
Región I	4,219	101	98		96
Región II	2,336	117	104		96
Región III	5,254	90	46		48
Región IV	3,250	85	93		101
Región V	6,750	105	96		108

Retos del Gobierno Central

- Ausencia de un plan estratégico a largo plazo
- Cambios Políticos
- Manejo de información financiera
 - Estadísticas de Desempleo
- Mecanismos para obviar los indicadores
 - Tope del 15% de la deuda pública

Retos del Gobierno Central

- Departamento de Educación
 - Un estudiante, una computadora
 - Presupuestos vs Estudiantes atendidos

AF	Asignación	Estudiantes
2010	\$3.8 B	501,899
2011	\$3.5 B	493,393
2012	\$3.7B	473,735

Gracias por su atención